



Das Wildgartenhaus am Tag der offenen Tür / © raum & kommunikation



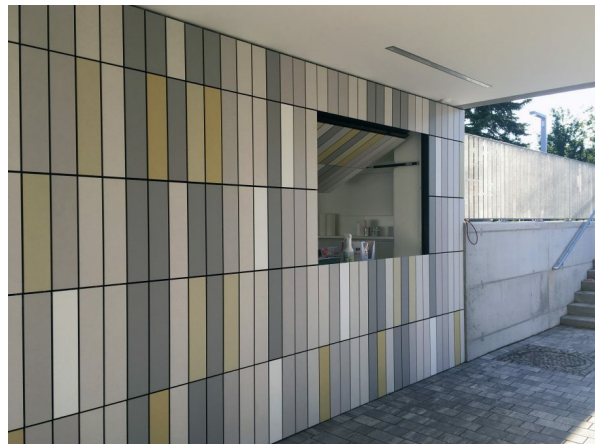
Das Wildgartenhaus / Kindergarten / © raum & kommunikation



Das Nachbarschaftszentrum / © raum & kommunikation



Nachbarschaftszentrum, Mehrzweckraum / © raum & kommunikation



Durchgang mit Küche / © raum & kommunikation

Stadtentwicklung

Stadtentwicklungsgebiet Wildgarten – Wohnen am Rosenhügel

Der Wildgarten verbindet Wohnen mit der Ursprünglichkeit der Natur

Am Südosthang des Wienerwaldes entsteht in den nächsten Jahren Wiens erstes Wohnquartier in einem Wildgarten. Auf etwa 11 Hektar werden 2.300 Menschen mit der Natur, nachbarschaftlich und doch städtisch leben (ca. 1.100 Wohnungen, freifinanziert und zum Teil gefördert). Vielfältige Wohnformen von Miet- über Eigentumswohnungen bis hin zu Baugruppen profitieren von großzügigen Freiräumen mit unterschiedlicher Nutzungsintensität, vom Gemeinschaftsgarten bis zur Blumenwiese und Wildhecke. Das Konzept sieht leistbares, urbanes Wohnen im Grünen vor, individuell aber nicht anonym. Der Grün- und Freiraum bildet dabei das Grundgerüst, auf dem der städtebauliche Entwurf aufbaut.

Ende 2011 wurde auf Basis des Siegerprojekts zum Wettbewerb EUROPAN 10 (Architekten: arenas.basabe.palacios arquitectos, Madrid) ein kooperativer Planungsprozess für die Liegenschaft im 12. Bezirk initiiert. Das Ergebnis dieses Planungsprozesses – ein Masterplan („Gartenstadt 2.0“), der zusammen mit dem Bebauungsplan und einem Qualitätszielkatalog das verpflichtende Regelwerk für Planungen und Nutzungen im Wildgarten darstellt – wurde 2014 mit dem Holcim Award für Europa in Bronze ausgezeichnet.

Die Besiedelung ist für 2019 vorgesehen. Am 24.05.2019 öffnete das behutsam sanierte Wildgartenhaus (inkl. Kindergarten und Nachbarschaftszentrum; Architektur M&S Architekten ZT) im Rahmen eines Tags der Offenen Tür seine Pforten.

Zusammen mit der Caritas Wien Stadtteilarbeit, welche zukünftig vor Ort im Nachbarschaftszentrum im Wildgartenhaus identitätsstiftende und vernetzende Veranstaltungen und Aktivitäten anbieten wird, hat raum & kommunikation die ARE Development GmbH beraten

- bei der Entwicklung von Organisations- und Verwertungsstrukturen, die den komplexen Anforderungen an die Verwaltung der Liegenschaft gerecht wird
- beim Aufbau des Nachbarschaftszentrums im denkmalgeschützten Gebäude am Emil-Behring-Weg, welches bereits in der Bauphase als Kontaktpunkt für AnrainerInnen, WohnungsinteressentInnen und die weitere Öffentlichkeit dient (ergänzende Expertise, Veranstaltungskonzeption und -organisation, Leistungsbild für das Nachbarschaftszentrum)
- beim Aufbau von Strukturen für koordinierte Planung und Errichtung, Bepflanzung und Verwaltung der siedlungsbezogenen Freiflächen und Gemeinschaftseinrichtungen

Mit dem Projekt Wildgarten entsteht ein neues Stadtquartier, welches individuelles und leistbares Wohnen im Grünen ermöglicht sowie mit dem Wildgartenhaus ein besonderes soziales Zentrum für die BewohnerInnen und AnrainerInnen bietet.

Preise / Auszeichnungen

🏆 Holcim Award 2015 - Bronze

Leistung

🏆 Anrainerkommunikation
 🏆 Beratung Projektentwicklung
 🏆 Einrichtung Nachbarschaftszentrum
 🏆 Impulsveranstaltungen
 🏆 Prozessbegleitung

Laufzeit

2014 - 2016

Ort

➔ 1120 Wien

Grundfläche

ca. 10,7 ha

Nutzfläche

ca. 82.000 m²

Wohneinheiten

ca. 1.100

Projekt-Team

👤 DI Andreas Neisen
 👤 Dr. Robert Korab

AuftraggeberInnen

➔ ARE Development

PartnerInnen

➔ Caritas Stadtteilarbeit
 ➔ M&S Architekten
 ➔ arenas basabe palacios
 ➔ LAND IN SICHT
 ➔ MA 21
 ➔ DI Thomas Romm
 ➔ TRAFFIX Verkehrsplanung